



赫兹电力
HERTZ POWER

产品宗旨：技术领先，质量可靠，轻便易用

服务宗旨：快速响应，达到满意，超过期望

FCZ-III

雷击计数器校验仪

**产
品
说
明
书**

武汉赫兹电力设备有限公司

地址：武汉市东西湖区吴北路 225 号孚特工业园

网址：www.whhezi.com

全国统一服务热线：027-83267669

邮箱：whhezi@163.com



尊敬的顾客：

感谢您购买本公司 FCZ-II 雷击计数器校验仪。在您初次使用该仪器前，请您详细地阅读本使用说明书，将可帮助您熟练地使用本仪器。

我们的宗旨是不断地改进和完善公司的产品，因此您所使用的仪器可能与使用说明书有少许的差别。如果有改动的话，我们会用附页方式告知，敬请谅解！您有不清楚之处，请与公司售后服务部联络，我们定会满足您的要求。

由于输入输出端子、测试柱等均有可能带电压，您在插拔测试线、电源插座时，会产生电火花，小心电击，避免触电危险，注意人身安全！

安全要求

请阅读下列安全注意事项，以免人身伤害，并防止本产品或与其相连接的任何其它产品受到损坏。为了避免可能发生的危险，本产品只可在规定的范围内使用。

为了防止火灾或人身伤害，只有合格的技术人员才可执行维修。

使用适当的电源线。只可使用本产品专用、并且符合本产品规格的电源线。

正确地连接和断开。当测试导线与带电端子连接时，请勿随意连接或断开测试导线。

产品接地。本产品除通过电源线接地导线接地外，产品外壳的接地柱必须接地。为了防止电击，接地导体必须与地面相连。在与本产品输入或输出终端连接前，应确保本产品已正确接地。

注意所有终端的额定值。为了防止火灾或电击危险，请注意本产品的所有额定值和标记。在对本产品进行连接之前，请阅读本产品使用说明书，以便进一步了解有关额定值的信息。

请勿在无仪器盖板时操作。如盖板或面板已卸下，请勿操作本产品。

使用适当的保险丝。只可使用符合本产品规定类型和额定值的保险丝。

避免接触裸露电路和带电金属。产品有电时，请勿触摸裸露的接点和部位。

在有可疑的故障时，请勿操作。如怀疑本产品有损坏，请本公司维修人员进行检查，切勿继续操作。

请勿在潮湿环境下操作。

请勿在易爆环境中操作。

保持产品表面清洁和干燥。

——安全术语

警告：警告字句指出可能造成人身伤亡的状况或做法。

小心：小心字句指出可能造成本产品或其它财产损坏的状况或做法。

一、原理

图 1 所示为 JS 型动作记数器的原理接线图。图 1 (a) 为 JS 型动作记数器的基本结构，即所谓的双阀片式结构。当避雷器动作时，放电电流流过阀片 R_1 ，在 R_1 上的压降经阀片 R_2 给电容器 C 充电，然后 C 再对电磁式记数器的电感线圈 L 放电，使其转动 1 格，记 1 次数。改变 R_1 及 R_2 的阻值，可使记数器具有不同的灵敏度。一般最小动作电流为 100A (8 / 20 μ s) 的冲击电流。因 R_1 上有一定的压降，将使避雷器的残压有所增加，故它主要用于 40kV 以上的高压避雷器。

图 1 (b) 表示 JS-8 型动作记数器的结构，系整流式结构。避雷器动作时，高温阀片 R_1 上的压降经全波整流给电容器 C 充电，然后 C 再对电磁式记数器的 L 放电，使其记数。该记数器的阀片 R_1 的阻值较小（在 10kA 时的压降为 1.1kV），通流容量较大（1200A 方波），最小动作电流也为 100A (8 / 20 μ s) 的冲击电流。JS-8 型记数器可用于 6.0~ 330kV 系统的避雷器，JS-8A 型记数器可用于 500kV 系统的避雷器。

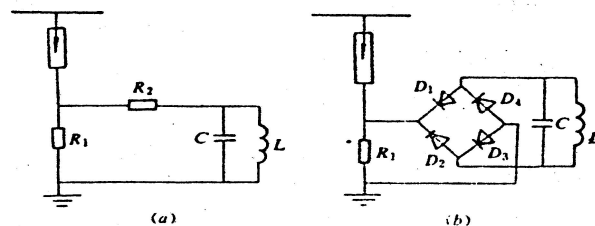


图 1 JS 型动作记数器的原理接线

(a) JS 型；(b) JS-8 型

R_1 、 R_2 —非线性电阻；C—贮能电容器

L—记数器线圈； $D_1 \sim 4$ —硅二极管

二、动作的检查方法及计数器检测仪原理

由于密封不良，动作记数器在运行中可能进入潮气或水分，使内部元件锈蚀，导致记数器不能正常动作，所以《规程》规定，每年应检查 1 次。现场检查记数器动作的方法有电容器放电流支、交流法和标准冲击电流法。研究表明，以标准冲击电流法最为可靠，其原理接线如图 2 所示。

将冲击电流发生器发生的 8 / 20 μ s、100A 的冲击电流波作用于动作记数器，若记数器动作正常，则说明仪器良好，否则应解体检修。例如某电业局曾用此法对 27 只记数器进行检测，其中有 3 只不动作，解体发现内部元件受潮、损坏。



《规程》规定，连续测试 3~5 次，每次应正常动作，每次时间间隔不少于 30s。测试后记录器应调到 0。

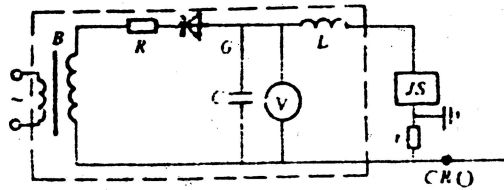


图 2 标准冲击电流检测法的原理接线

(虚线框内为冲击电流发生器)

C—充电电容;R—充电电阻;L—阻尼电感;

D—整流硅二极管;r—分流器;B—试验变压器;

V—静电电压表;CRO—高压示波器

三、操作方法



1-2、输出端 3、接地 4、检测键 5、电源开关
6、AC220V插座 7、电压指示

1. 将仪器输出端与避雷器计数器两端相连（连线要尽量短），红色端接上端，黑色端接地端。
2. 将电源线接好后，检查仪器及接线是否正确，确认无误后即可开始试验。
3. 合上电源开关，待电压到 800V 左右后（可根据计数器实际动作电压选择），即可开始校验。
4. 按下核验键，输出电压立即下降，此时可观察计数器的动作情况。
5. 如需多次试验，可待输出电压达到稳定值时，再按校验键，并观察计数器的动作情况。
6. 检验完毕后，立即关掉电源，待输出电压完全回零时，才能拆除接线。



7. 如按检验键、，输出电压没有下降，应关掉电源，待电压指示回零后，检查是否回路有断点，或者是放电计数器不适合技术指标中规定的型号。

四、注意事项

1. 拆除接线时，若输出电压没有回零，操作人员不能碰测试线非绝缘部分，以免造成人身事故。
2. 被试品不允许带电。

五、技术参数

1. 输出脉冲电压：0-1600V
2. 输出脉冲电流 $\geq 100A$ ：8 / 20 μs
3. 精度：1.5 级
4. 输入电压：AC220V $\pm 10\%$ ，50HZ
5. 使用环境温度： $-5^{\circ}C - 40^{\circ}C$
6. 使用环境湿度： $< 85\%$
7. 体积：30 \times 23 \times 15cm
8. 重量：4Kg

六、装箱清单

- | | |
|--------|-----|
| 1. 主机 | 1 台 |
| 2. 电源线 | 1 根 |
| 3. 测试线 | 2 根 |
| 4. 说明书 | 1 份 |
| 5. 合格证 | 1 份 |

售后服务和质量承诺书

为了更好的服务用户，做好及时的使用指导和售后服务，武汉赫兹电力设备有限公司以“技术领先、质量可靠、轻便易用”为产品宗旨和“快速响应、达到满意、超过期望”为服务宗旨，保证用户在购买、使用、维护产品的每一个过程中都有非常完美的客户体验。

一、产品质量承诺：

- 1、产品的制造和检测均符合国家标准及行业标准。
- 2、我公司所提供的产品在质保期内如果存在质量问题，我公司保证全力解决，达到用户满意。

二、产品的质保：

自整机收到货后提供壹年免费维修，终身维护服务。在仪器的使用年限内，本公司将长期提供仪器的维护、使用培训、软件升级、配件供应等相关服务。

三、售后服务能力：

1. 在设备的设计使用寿命期内，我公司承诺保证设备的正常使用。壹年内出现故障免费保修，超过壹年或因用户使用不当造成损坏，仍免费提供技术服务，如需更换零部件，仅收取材料成本费。
2. 仪器在质保期内如出现故障，请及时与本公司联系，我们将根据情况采取下列措施之一为您服务：返厂维修 上门维修 更换新仪器 提供应急备品

四、服务管理制度及体系：

- 1、**售前服务：** 免费向用户提供技术资料，安排客户对我公司进行考察。
- 2、**售中服务：** 为防止用户选型不当而造成不必要的损失，我公司为用户提供专业的技术选型和指导。在发货前公司会拍摄专业的产品操作视频进行指导，确保正确使用该产品，同时也可以通过电话、视频进行技术交流，让用户用得安心。
- 3、**售后服务：** 我公司在 2 小时内响应维护服务，24 小时技术支持，可以通过电话、视频进行指导，为更好的做产品售后服务工作，及时接收用户反馈的问题，公司设有专门的售后服务电话：**027-83267669**，有专业人员接听并及时做好反馈记录，并提供解决问题的办法。如有需要到现场指导的，公司会根据客户实际情况（本省之内）24 小时内到达现场处理，外地（外省）48 小时到达现场处理，安排相关专业人员到指定地点进行及时指导。除此之外，我公司将定期回访客户的使用情况，提供专业的技术支持，做好回访记录。
- 4、**售后服务申明：** 本公司所提供的技术支持服务均为免费服务。